

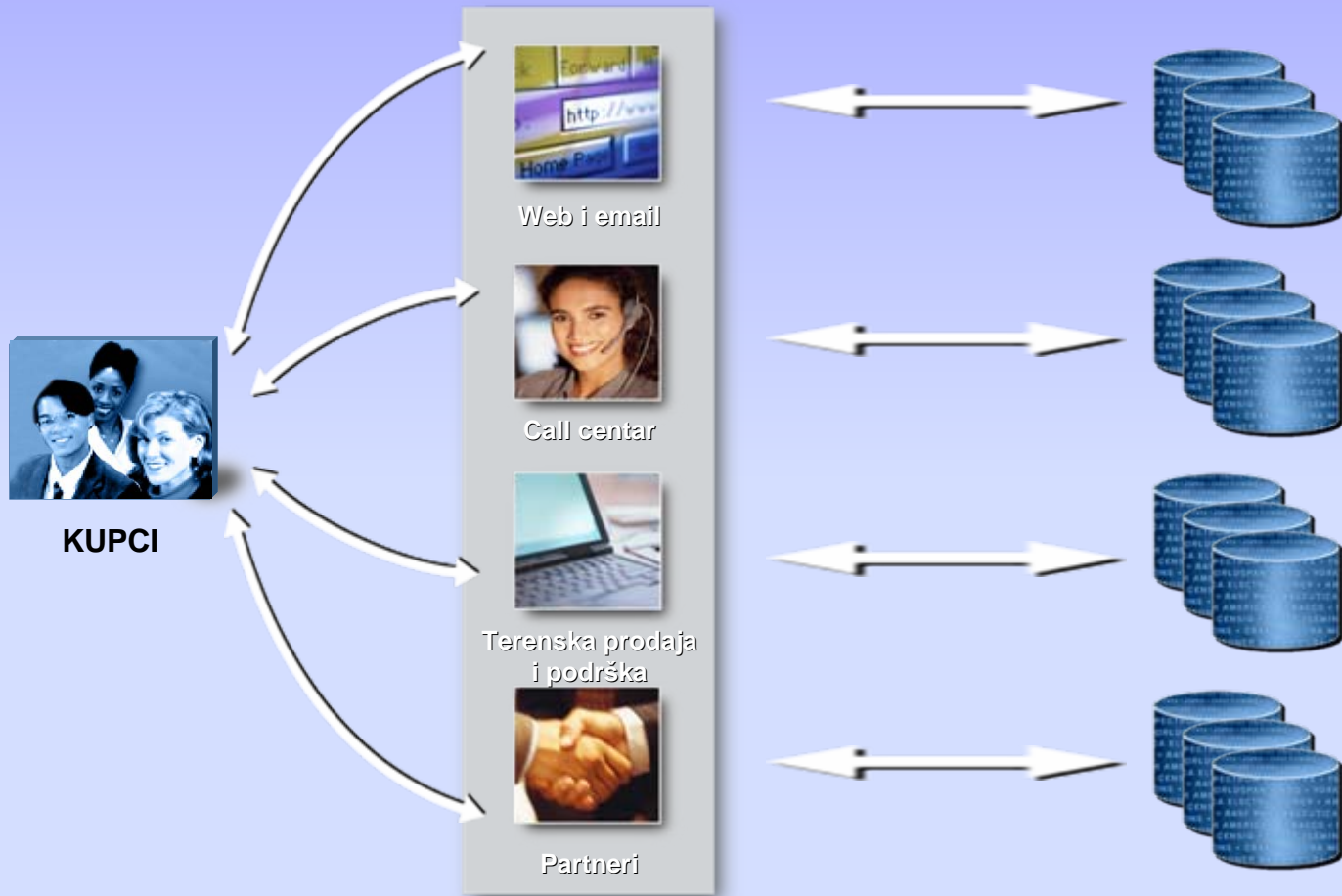
# Siebel CRM: integracijske opcije



Domagoj Markovina i Igor Rajnpreht

15.10.2009

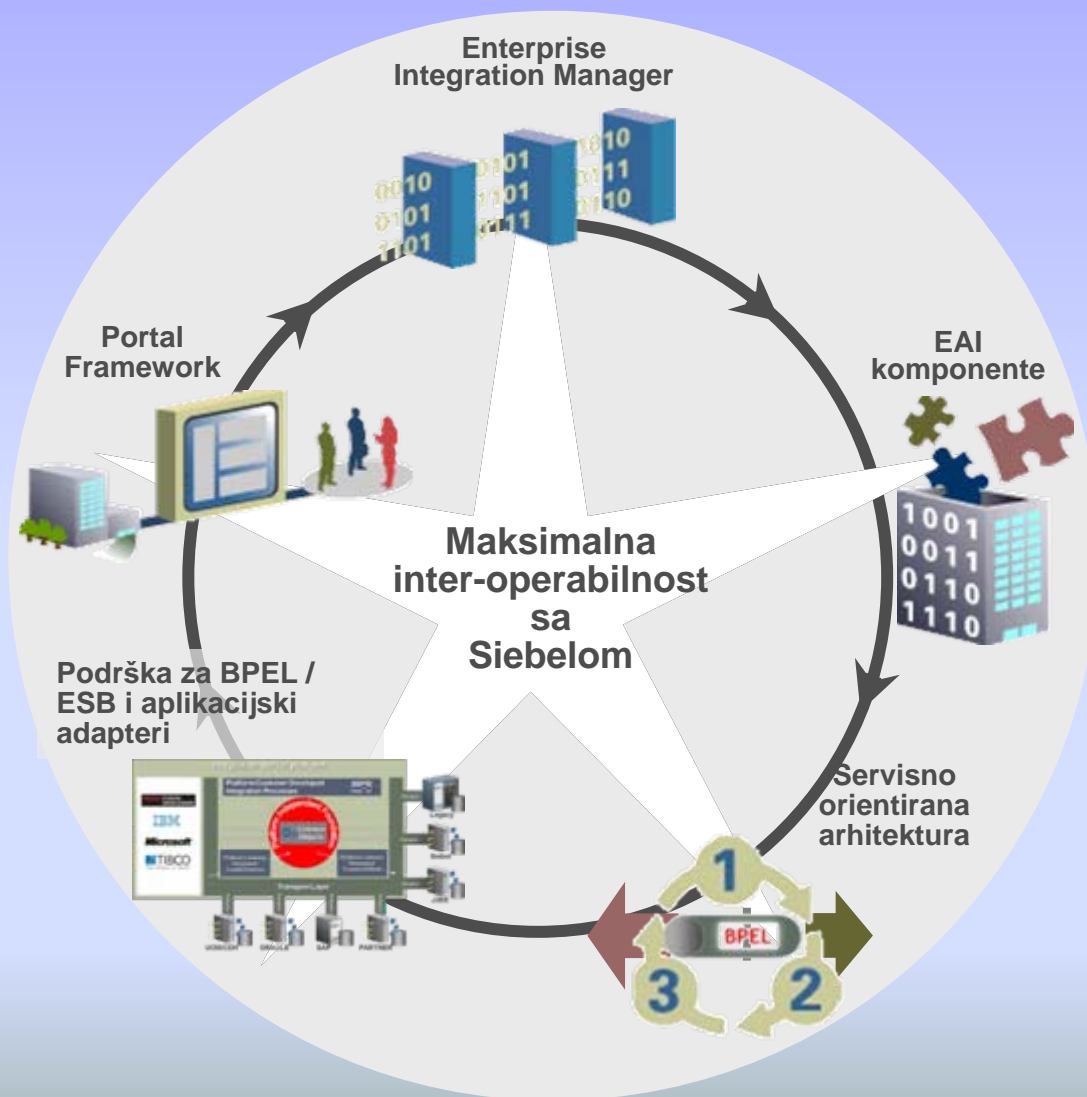




# Front Office "To-Be"

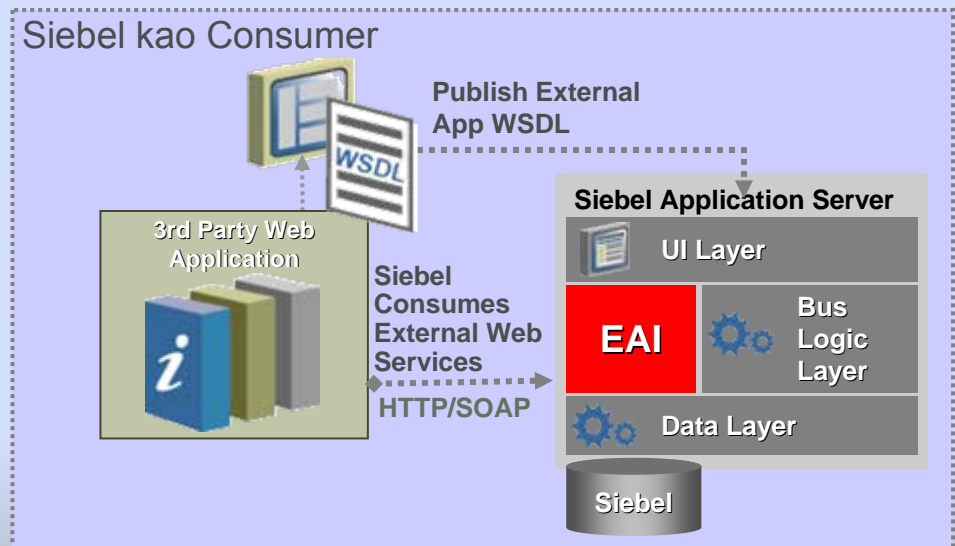
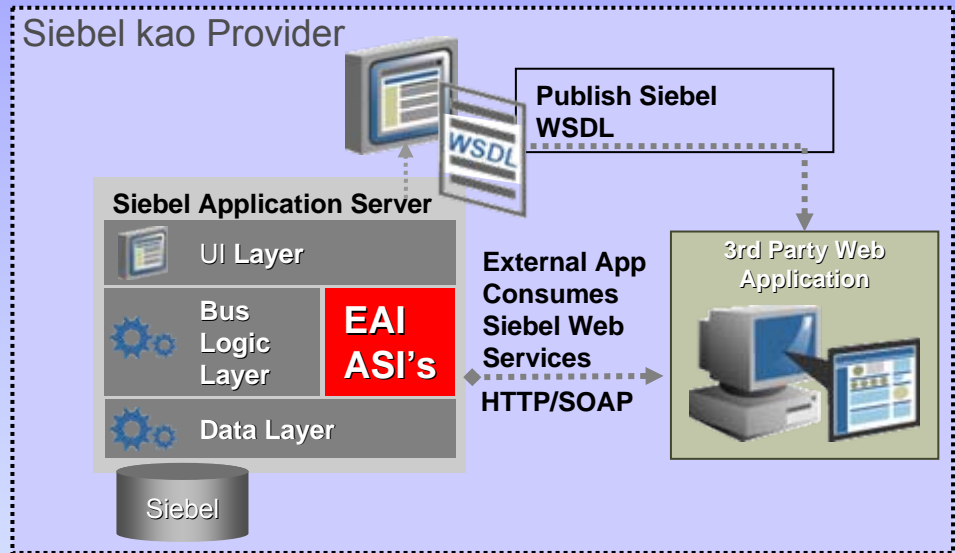


# Siebel integracijska platforma

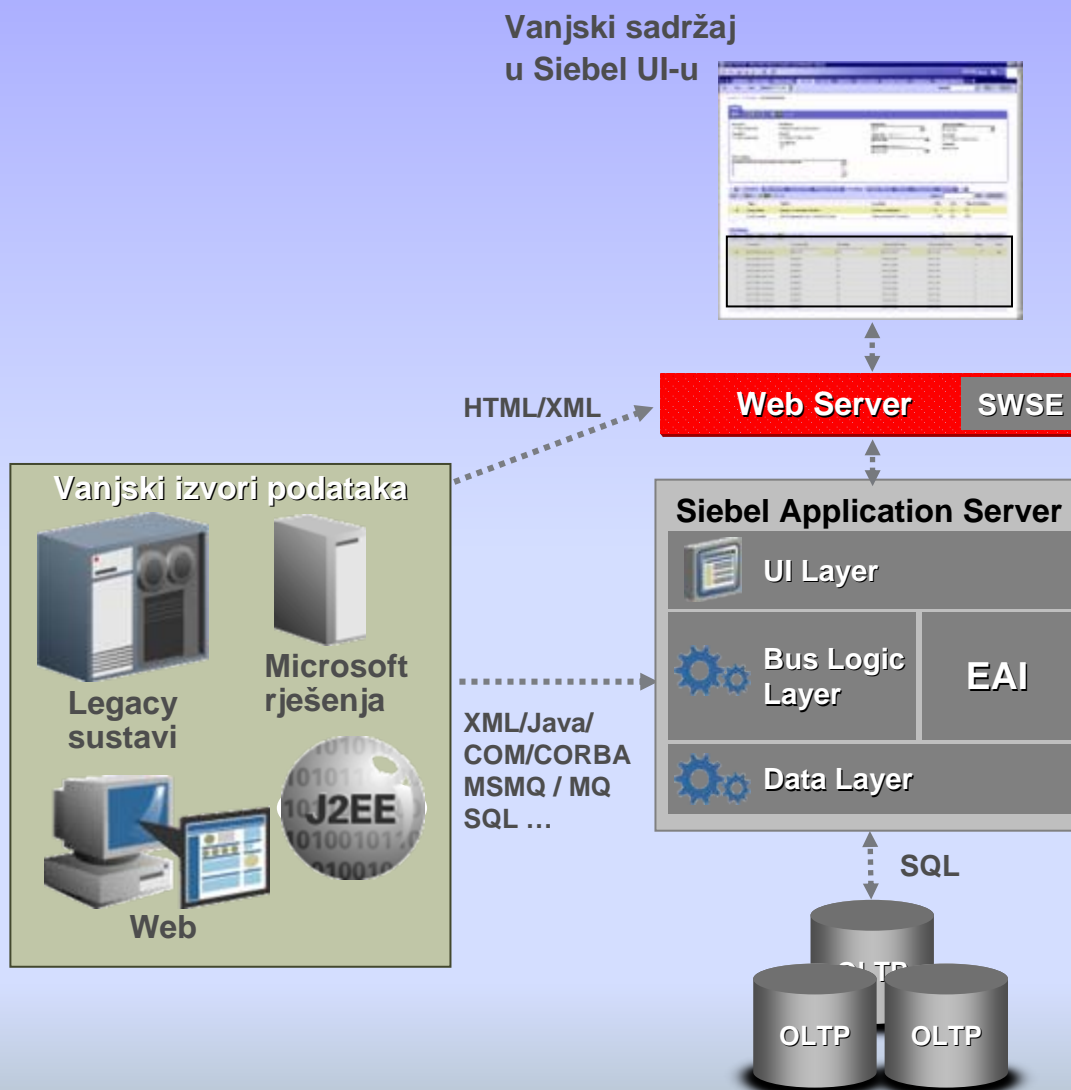


- Enterprise Integration Manager
  - Inicijalna migracija podataka i periodičke migracije iz eksternih aplikacija u Siebel i obratno
- EAI komponente
  - Pristup poslovnoj logici i podacima putem standardnih protokola i programskih jezika
- Servisno orijentirana arhitektura
  - Publikacija, prihvati i pokretanje funkcionalnosti aplikacije kao servisa zasnovanog na industrijskim standardima
- BPEL / ESB podrška
  - Standardna arhitektura za pojednostavljenje kompleksnih poslovnih integracija
- Portal Framework
  - Jedinstveno korisničko sučelje putem portala ili kompozitne aplikacije

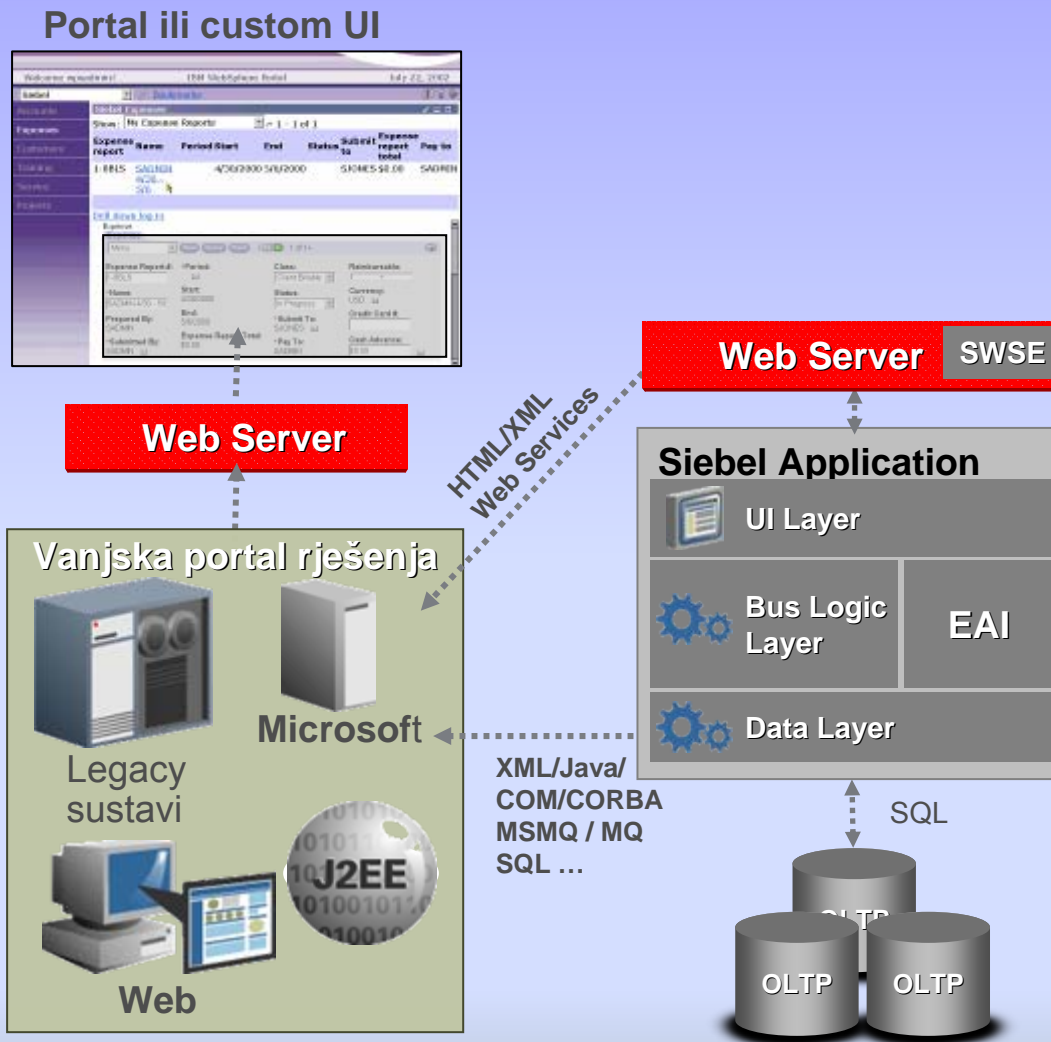
- Web servisi unutar Siebela
  - Nezavisni od platformi i programskih jezika
  - Jednostavno korištenje, ponovno korištenje i implementacija servisa
  - Podržava konzumiranje i publikaciju web servisa
  - Zasnovani na temeljnim web service standardima
    - Web Services Description Language (WSDL) 1.1
    - Simple Object Access Protocol (SOAP) 1.1.
    - WS-I Basic Profile 1.0
  - Stateless interakcije
  - Podržava Siebel Business Services, Workflow i ASI-je



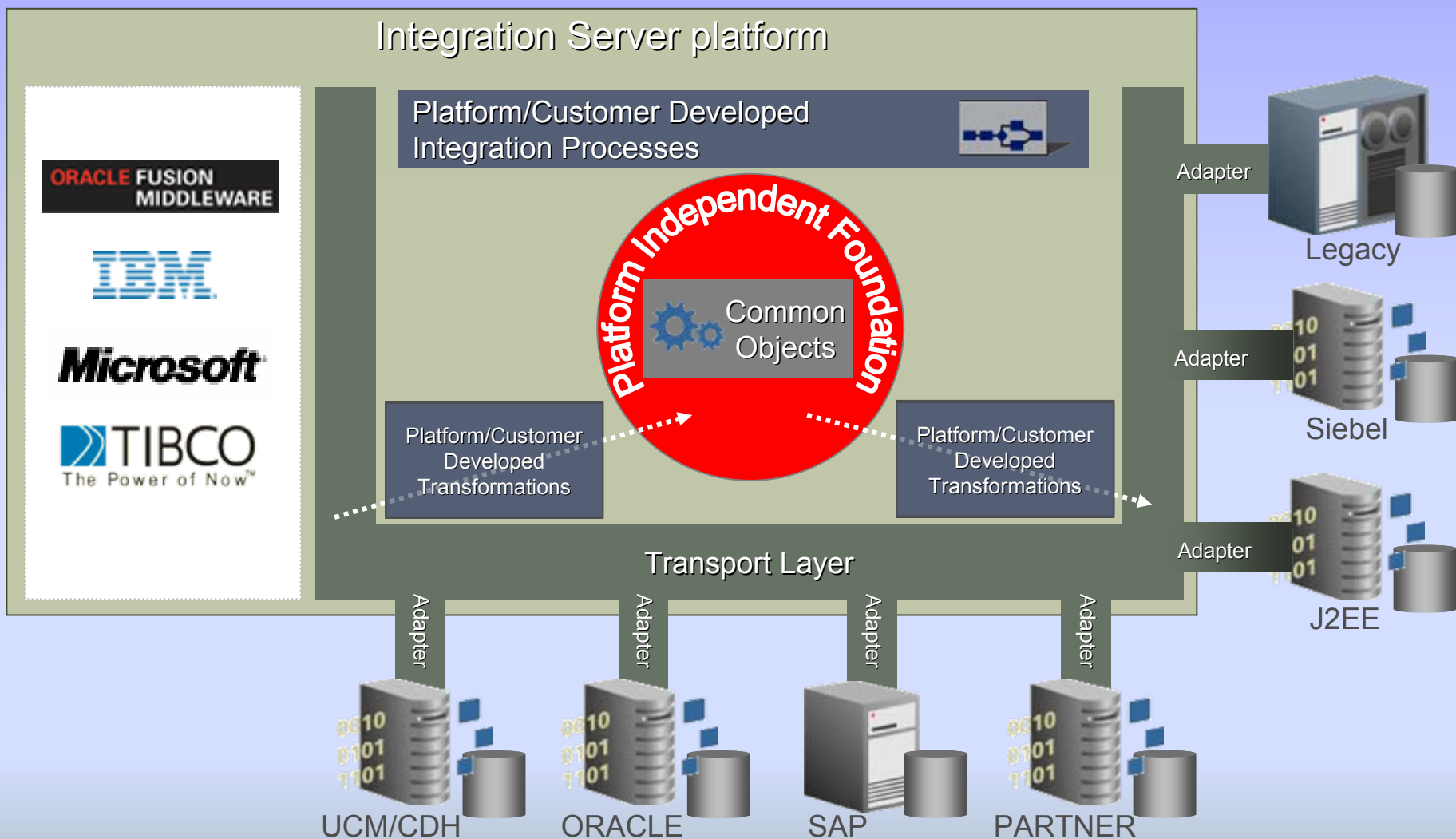
# Vanjski sadržaj unutar Siebel korisničkog sučelja



# Sadržaj iz Siebela na portalu ili custom UI-u



# Podrška za Integracijske Servere i ESB-jeve





# Instant Value integracije sa Oracle rješenjima

1. Siebel Order Capture – Oracle Order Management
  - *Siebel CRM Integration Pack za Oracle Order Management*
2. Siebel CRM On Demand - Oracle E-Business Suite
  - *Siebel CRM On Demand Integration Pack za Oracle E-Business Suite*
3. Siebel CRM On Demand - Siebel CRM (On Premise)
  - *Siebel CRM On Demand Integration Pack za Siebel On Premise*
4. Siebel CRM to i-flex FLEXCUBE Integration
  - *Siebel CRM Integration Pack za otvaranje bankovnih računa*
  - *Siebel CRM Integration Pack upravljanje bankovnim računima*



# Demo

# Q & A

---

Hvala na pažnji.

CS Computer Systems d.o.o  
Prečko 1a | HR -10110 Zagreb  
T. +385 1 3855 855  
F. +385 1 3882 555  
W. [www.cs.hr/crm](http://www.cs.hr/crm)  
E. [info@cs.hr](mailto:info@cs.hr)



Tvrtka CS Computer Systems osnovana je 1989. godine i od tada je izgradila ugled jednog od vodećih sistem integratora na našem tržištu. Jedna je od prvih hrvatskih tvrtki certificiranih prema ISO 9001:2000 standardu, a 2006. godine postala je prva tvrtka u Hrvatskoj s certifikatom ISO 27001:2005 za informacijsku sigurnost.



Naše usluge se protežu od analize, projektiranja, razvoja, testiranja i implementacije informacijskih sustava, do održavanja, nadogradnje te savjetovanja o optimalnoj primjeni informacijskih tehnologija. Nastojimo razumjeti poslovne potrebe naših klijenata i predložiti im informatička rješenja koja će unaprijediti njihovo poslovanje.



Naša Služba za podršku osigurava jednostavniju, brzu i kvalitetnu uslugu podrške i odziva. Pritom se koristi sustavom za strateško upravljanje zadovoljstvom klijenata (CRM), koji je povezan s VoIP telefonijom. Održavanjem po ugovoru, podrška se u potpunosti prilagođava najsloženijim potrebama klijenta, uz najkraće moguće vrijeme intervencije.



Putem partnerstva s vodećim tvrtkama u svijetu, kao što su Cisco (Cisco Silver Partner), Oracle (Certified Partner) HP (Gold Preferred Partner), Microsoft (Gold Microsoft Partner), Avid (Authorised Avid Distributer), Digidesign (Authorised Distributer), CheckPoint (Gold Partner), Websense (Platinum Partner), VMware (Enterprise Partner) i drugi, možemo ponuditi potpunu paletu rješenja naših partnera i integrirati ih u informacijske sustave klijenata.



Vjerujemo da je kontinuirano usavršavanje zaposlenika temeljni resurs za poslovni uspjeh. Naši stručnjaci posjeduju oko 390 certifikata svjetskih IT lidera te se usavršavaju i na područjima prodaje, odnosa s korisnicima, managementa, organizacije i ostalih upravljačkih vještina. Trenutno tvrtka zapošljava oko 80 ljudi, od kojih su oko 70% više i visoke stručne spreme, prosječne dobi od 33 godine.